

# 繁殖豚用人工授精用具

## 商品案内書

精液採集・精液検査・精液保管・精液分注・精液注入  
授精器具などの人工授精用具全般

# 株式会社 興蓄

本社：〒885-0077 宮崎県都城市松元町18号6番地

営業部：〒885-1202 宮崎県都城市高城町穂満坊828番地1

TEL：0986-36-4116 FAX：0986-36-4118

E-mail：koutiku@carol.ocn.ne.jp

# 2025

# 目次

P1 ~P 2

カテーテル

P3

精液袋・精液瓶

P4 ~P 5

採精器具

P6

精液検査

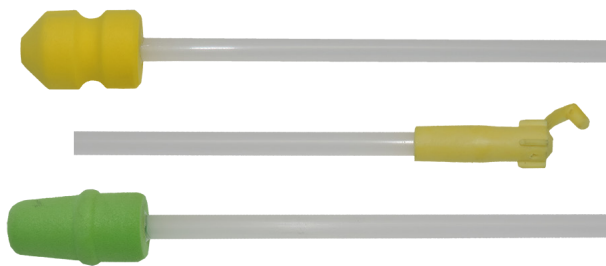
P7 ~P 8

精液分注

P9

授精器具

# カテーテル

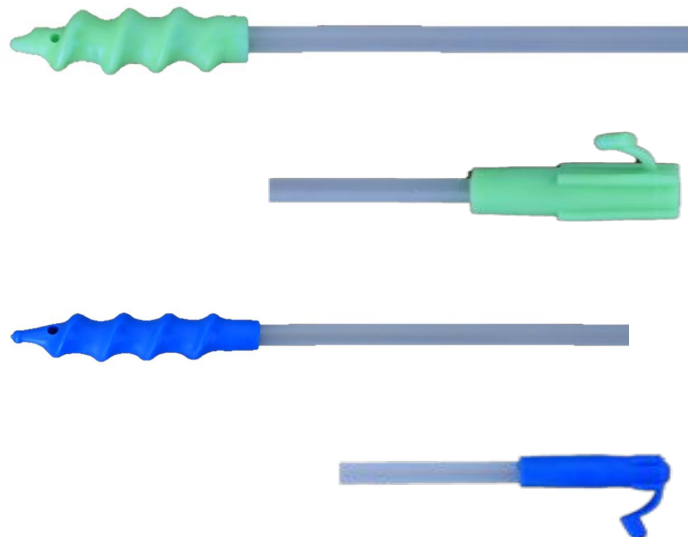


製品番号：MS101（経産）MS102（未経産）

## スポンジカテーテル

頭部径Φ 21（19）パイプ径Φ 6 全長 550

製品番号：



製品番号：MS103（経産）MS104（未経産）

## スパイラルカテーテル

パイプ径Φ 6 全長 550

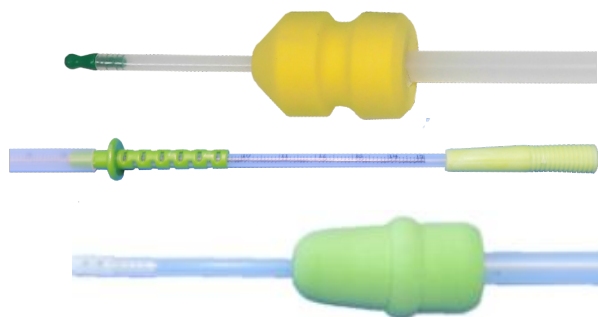


製品番号：MS206

## 延長チューブ

全長 550

# 深部カテーテル



製品番号：MS201（経産）MS202（未経産）

## 深部スポンジカテーテル

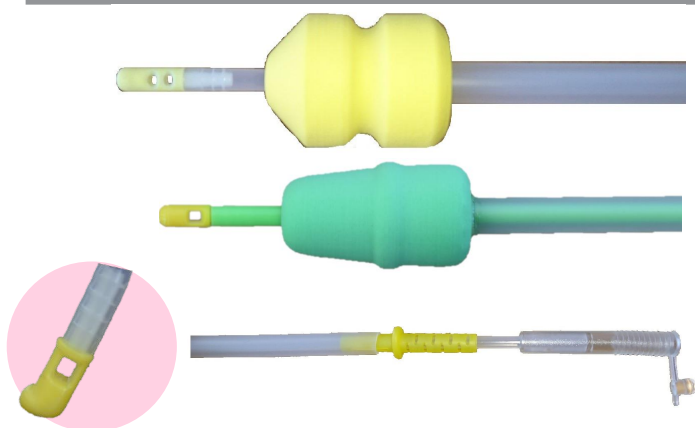
全長750



製品番号：MS203

## 深部スパイラルカテーテル

全長750



製品番号：MS204（経産）MS205（未経産）

## 深部柔芯スポンジカテーテル 先端ソフト

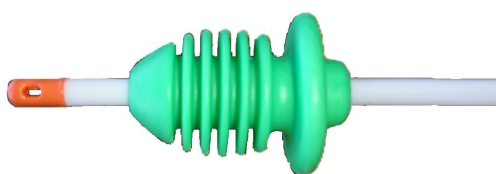
全長750



製品番号：KD-MS201（経産）KD-MS202（未経産）

## 深部スポンジカテーテル

全長750



製品番号：KS201（経産）KS202（未経産）

## 深部シリコンカテーテル 先端ソフト

全長750

# 精液袋・精液瓶



製品番号：MS300（500枚／巻）

精液袋 100ml 品質検査書有



製品番号：MS（1500枚）NELSON社

精液袋 80ml 品質検査書有



製品番号：MS301（100ml）MS301-2（80ml）

精液瓶（丸型） 赤・青・黄・緑・白



製品番号：KD-MS301（100ml）

精液瓶（楕円型） 赤・青・黄・緑・白

# 採精器具



製品番号：MS303

精液管 100ml



製品番号：NM320

精液混合注入袋 3L



450ml 1000ml 800ml 2000ml

製品番号：MS411 (450ml)、MS412 (1L)  
MS416 (800ml)、MS415 (2L)

精液採集カップ



製品番号：MS410-1 (600ml)

恒温付き精液採取カップ



製品番号：MS315

精液袋 90ml  
(全自動封入機専用袋)



製品番号：MS445

濾過紙  
20\*20cm (100枚入)



製品番号：MS440 (2L)

採精袋 (濾過紙付)  
2L (100枚入)

# 採精器具



製品番号：MS401

擬牝台 A型  
アンカー固定式



製品番号：MS402

擬牝台B（普及型）  
アンカー固定式



製品番号：MS400

オートシーメント  
（自動精液採集装置）



製品番号：MS405

防滑ゴムマット  
1500×900×10



# 精液検査



製品番号：HD 726V

加温付き双眼顕微鏡（7インチ液晶付き）



製品番号：HD 725V

加温付き単眼顕微鏡（7インチ液晶付き）



製品番号：HD 77

顕微鏡用 W I - F I アイピース



製品番号：KS 311

母豚発情鑑定器





製品番号：NM400

全自動精液袋封入機



製品番号：NM415

ボトル型半自動精液分注機



製品番号：MS 430

自動型精液封入機



製品番号：MS

自動型精液封入機



製品番号：NM410

手動式精液袋分封機B

# 授精器具



製品番号：MS 4 2 5

清陰器（フォーセップ）



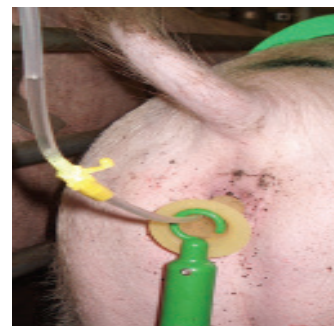
製品番号：MS 4 2 6

振動棒



製品番号：MS 4 2 0

授精バンド



ドイツ製

製品番号：SN011

フェロモンスプレー（雄用）  
35ml

製品番号：SN010

フェロモンスプレー（雌用）  
35ml



製品番号：MS427

授精用潤滑油  
250g



製品番号：BC-70

製品番号：BC-258

製品番号：BC-418

17℃恒温庫

17℃恒温庫

17℃恒温庫

品番	BC-70	BC-258	BC-418
容積	70 L	258 L	418 L
トレイ	5 段	5 段	5 段
保存数量（袋）	130	500	900
精度	± 1℃	± 1℃	± 1℃
内部寸法	375*345*540	470*460*1150	580*550*1250
外部寸法	478*600*670	540*610*1740	700*770*1695
温度調整範囲	17℃ ± 0.5℃	17℃ ± 0.5℃	17℃ ± 0.5℃
電力	100 w	750 w	1000 w